

Kunde: \_\_\_\_\_ Ansprechpartner: \_\_\_\_\_  
 \_\_\_\_\_ Telefon: \_\_\_\_\_  
 \_\_\_\_\_ Fax: \_\_\_\_\_

*Nutzen Sie unsere langjährige Erfahrung. Die verschlissenen Werkzeuge werden mit hochmodernster Technologie instandgesetzt.*

*Wir nutzen hierzu unseren Maschinenpark mit mehreren CNC-Universalwerkzeugschleifmaschinen (4, 5 und 6-Achsen) alle ausgestattet mit Vollkühlung unter Öl.*

*Weiterhin stehen uns verschiedene Spezialmaschinen im konventionellen Werkzeugschleifbereich zur Verfügung.*

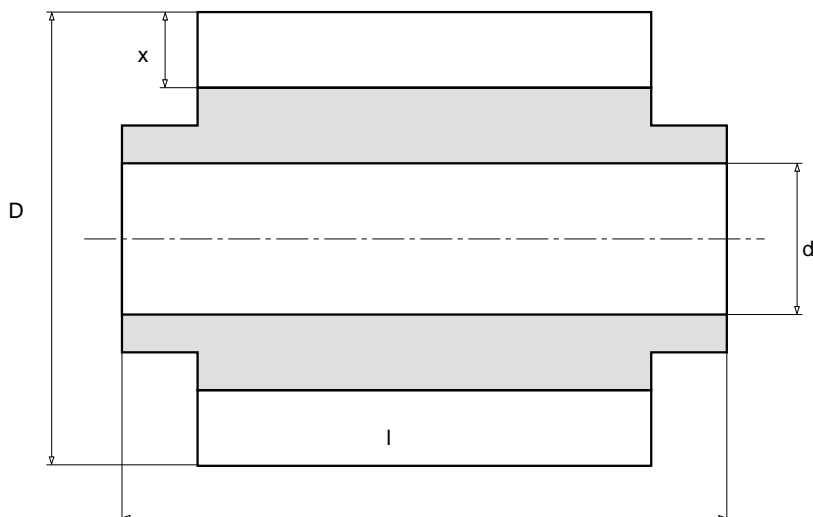
*Die Reproduzierbarkeit der hergestellten Schneidengeometrie sichern wir mit Geräten ab, welche speziell für die Herstellung von Zerspanungswerkzeugen entwickelt wurden. - Auf Wunsch auch mit Protokoll.*

*Stellen Sie uns Ihre Anfrage. Gern unterbreiten wir Ihnen unser unverbindliches Angebot.*

*(Verbindliches Angebot nur nach Vorlage des verschlissenen Werkzeuges möglich.)*

Werkzeug- \_\_\_\_\_ Stückzahl: \_\_\_\_\_  
 beschreibung: \_\_\_\_\_ Beschichtung: \_\_\_\_\_  
 \_\_\_\_\_ Zähnezahl: \_\_\_\_\_  
 \_\_\_\_\_ Werkstoff: \_\_\_\_\_  
 \_\_\_\_\_  
 \_\_\_\_\_  
 \_\_\_\_\_  
 \_\_\_\_\_

**Unser Spezialgebiet Nachschliff von Verzahnungswerkzeugen in der Güteklasse nach DIN 3968 mit Prüfprotokoll**



Zähnezahl: \_\_\_\_\_  
 Drallwinkel: \_\_\_\_\_  
 Beschichtung: \_\_\_\_\_  
 gewünschte Güteklasse: \_\_\_\_\_  
 (nach DIN 3968) \_\_\_\_\_  
 Lebenslaufkarte: ja:  nein: